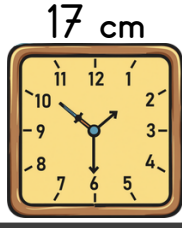
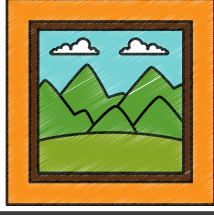


1. Ersin aşağıdaki saati paketlemek için kaç cm'lik uzunluğunda bir kutu kullanmalıdır?

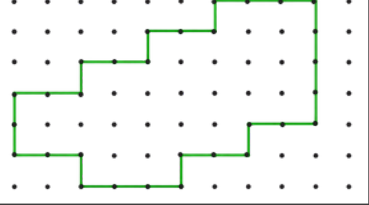


2. Bir kenarı 13 cm olan kare tablonun etrafı ahşap çita ile kaplanıyor. Kaç cm çita gerekir?

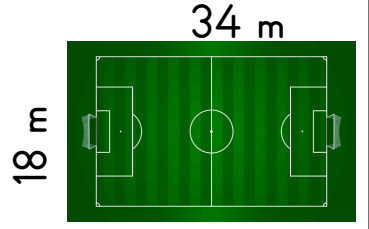
13 cm



6. Aşağıdaki noktalı kağıtta her iki nokta arası bir birimdir. Buna göre şeklin çevresi kaç birimdir?



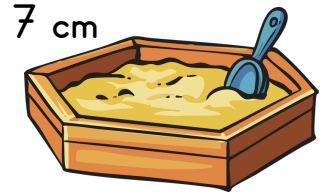
7. Aşağıdaki halı sahanın çevresinde 3 tur koşan koşucu kaç m koşmuş olur?



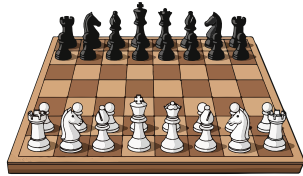
3. Nermin her sabah aşağıdaki bahçenin çevresinde yürüyor. Nermin sabahları kaç metre yürümüş olur?



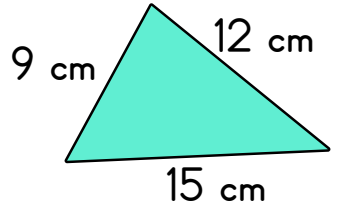
8. Altıgen bir kum havuzunun bir kenarı 7 cm'dir. Bu kum havuzunun çevresi kaç cm'dir?



4. Bir kenarının uzunluğu iki basamaklı en büyük sayı olan kare satranç tahtasının çevresi kaç cm'dir?



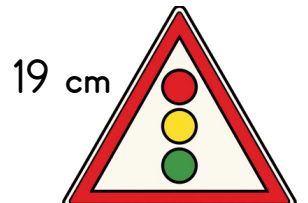
9. Aşağıda verilen üçgenin çevresi kaç cm'dir?



5. Televizyonun uzun kenarı, kısa kenarından 15 cm daha uzun olduğuna göre televizyonun çevresi kaç cm'dir?



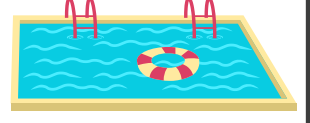
10. Aşağıda verilen levhanın tüm kenarları birbirine eşittir. Trafik levhasının çevresi kaç cm'dir?



**11.** Ali, kare bahçenin çevresinde bir tur koşunca 96 m koşmuş oluyor. Bahçenin bir kenar uzunluğu kaç m'dir?



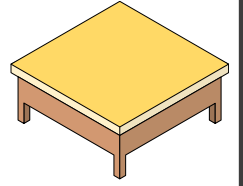
**16.** Hande, çevresi 120 m olan yüzme havuzunun çevresinde 7 tur yüzmüş. Hande toplam kaç metre yüzmüştür?



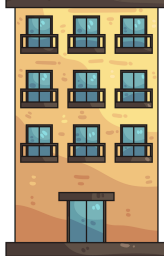
**12.** Aşağıdaki tarlanın çevresine 3 sıra tel çekilecektir. Kaç m tel gerekir?



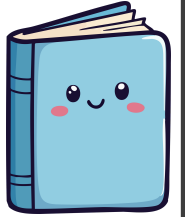
**17.** Sıla'nın bir karışı 13 cm'dir. Sıla kare masanın çevresini 17 karış ölçtüğüne göre masanın çevresi kaç cm'dir?



**13.** Binanın uzun kenarı 27 m'dir. Kısa kenarı ise 1 düzinedir. Bina'nın çevresi kaç m'dir?



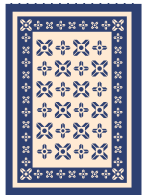
**18.** Ders kitabımın uzun kenarı 30 cm'dir. Kısa kenarı, uzun kenarının yarısı kadardır. Ders kitabımın çevresi kaç cm'dir?



**14.** Üç kenar uzunluğu birbirine eşit olan üçgenin çevresi 72 cm'dir. Üçgenin bir kenarı kaç cm'dir?



**19.** Halının uzun kenarı, kısa kenarının 4 katıdır. Halının çevresini 2 tur yürüdüğümde kaç cm yürürüm?



5 m

**15.** Cem, tahtaya çevresi 48 cm olan bir bisküvi yaptı. Cem'in yaptığı bisküvinin bir kenar uzunluğu kaç cm'dir?



**20.** Tüm kenarları eşit olan tostun bir kenarı en küçük iki basamaklı sayıdır. Buna göre tostun çevre uzunluğu kaç cm'dir?

